

Nom :



Prénom :

Les animaux dans l'art

18 Avril
-19 Déc
2026

Musée
de la Loire



Ville de
Cosne-Cours-sur-Loire

CHRONOLOGIE

❶ Les animaux ont inspiré les artistes à toutes les époques. Saurez-vous replacer dans l'ordre chronologique les œuvres à partir des extraits ci-dessous (notez les siècles sous les œuvres et numérotez de 1 à 5 dans les ronds en fonction de l'ordre chronologique) ?



○	○	○	○	○

DE PREDATEUR A PROIE

❷ Impossible de les confondre même si certaines espèces peuvent être l'un et l'autre... (pour « prédateur » écrivez ① et pour « proie » écrivez ② sur la ligne sous les définitions ci-dessous)

Être vivant qu'un animal capture pour le dévorer

Espèce qui chasse et tue une autre pour s'en nourrir ou alimenter ses petits



❸ L'Homme pratique 2 activités de prédatons visibles dans l'exposition, quelles sont-elles (répondez en-dessous des définitions suivantes) ?

Action de capturer les animaux aquatiques munis de branchies pour les manger

Action de poursuivre les animaux pour les manger (gibier) ou les détruire (cynégétique)

La _____

Et la _____

❹ Pouvez-vous identifier les 5 espèces animales chassées et représentées sur les œuvres décrites ci-dessous (aidez-vous des cartels et répondez en face de la description) ?

Sur un burin sur papier...

Sur une horloge en bronze doré...

Sur une assiette en faïence de Nevers...

Sur un tableau à l'huile sur toile...

Sur un autre tableau à l'huile sur papier marouflé sur toile...

l' _____

le _____

le _____

le _____

le _____

❺ Combien de poissons comptez-vous dans cette séquence de l'exposition (répondez dans le cercle) ?



A LA FERME

⑥ Nombreux sont les animaux élevés à la ferme pour notre nourriture ; il y a les *bovins* ①, les *ovins* ②, les *porcins* ③, les *caprins* ④ et les *animaux de la basse-cour* ⑤. Rangez-les dans les *bonnes catégories* (écrivez le chiffre correspondant dans les cercles en-dessous des animaux extraits des œuvres de l'exposition – attention au piège !).



LE CHEVAL

⑦ Le cheval a bien sûr été utilisé pour les *travaux des champs*, mais pour quels *usages* a-t-il été ou est-il encore apprécié aujourd'hui (répondez en-dessous de l'image représentative extraite des tableaux de l'exposition) ?



La _____

Le _____

Et les _____

L'ANIMAL SYMBOLE...

⑧ Sur certaines œuvres, l'animal est utilisé pour le *symbole* qu'il représente, pouvez-vous indiquer lequel (reliez ci-dessous l'animal extrait des œuvres de l'exposition au symbole qu'il représente) ?



PROSPÉRITÉ

RUSSIE

COURAGE et
PROTECTION

ALLEMAGNE

EMPIRE

LES ANIMAUX DU LOINTAIN

⑨ Cette séquence n'est représentée que par un seul domaine artistique, lequel (entourez la bonne réponse) ?

OA

Les Objets
d'Art décoratif

S

Les
Sculptures

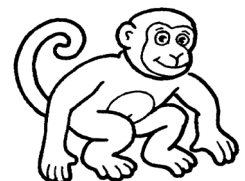
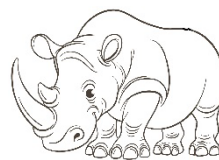
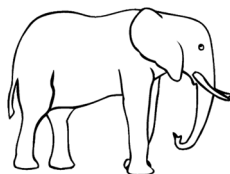
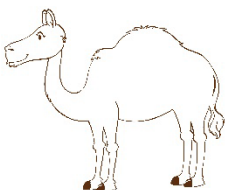
AG

Les Arts
Graphiques

P

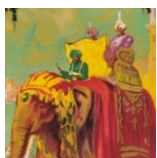
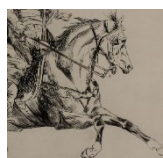
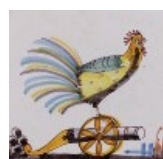
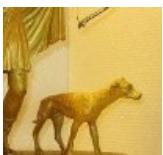
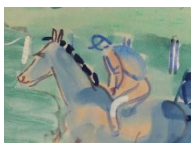
Les Peintures
de chevalet

⑩ Quel est l'animal le plus représenté dans cette séquence (entourez la bonne réponse) ?



JEU DES DOMAINES ARTISTIQUES

Retrouvez les animaux ci-dessous dans l'exposition, identifiez les œuvres sur lesquels ils sont représentés et classez-les dans le bon *domaine artistique* (reliez à l'aide d'une flèche ci-dessous).



OA

Les Objets
d'Art
décoratif

Domaine
consacré aux
œuvres
peintes sur
toile

S

Les
Sculptures

Domaine
consacré aux
dessins,
peintures et
gravures
réalisés
uniquement
sur papier

P

Les Peintures
de chevalet

Domaine
consacré aux
objets qui
sont à la fois
utiles ET
décorés

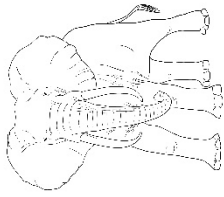
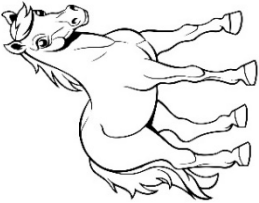
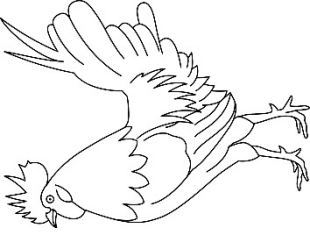

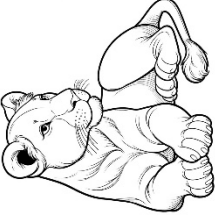
AG

Les Arts
Graphiques

Domaine
consacré aux
œuvres en
volume
réalisées en
pierre,
bronze,
plâtre...

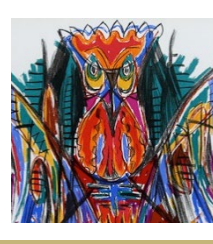
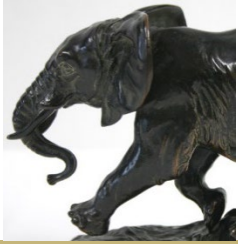
JEU DES ANIMAUX

Retrouvez un **animal** à l'aide des indices ci-dessous (reliez à l'aide d'une flèche).

Je suis un animal SAUVAGE	Je suis un animal DOMESTIQUE	Je suis un animal SAUVAGE	Je suis un animal DOMESTIQUE	Je suis un animal DOMESTIQUE	Je transporte madame et monsieur me conduit...
Je NAGE , je vis dans l' EAU	Je MARCHE , je vis sur TERRE	Je MARCHE , je vis sur TERRE	Je VOLE , je vis dans l' AIR	Je MARCHE , je vis sur TERRE	
Je suis représenté sur un OBJET D' ART	Je suis représenté sur un ART GRAPHIQUE	Je suis représenté sur une SCULPTURE	Je suis représenté sur un OBJET D' ART	Je suis représenté sur une PEINTURE DE CHEVALET	
En bois	En lithographie sur papier	En bronze	En faïence de Nevers	A l' huile sur toile	
Fait par un anonyme	Fait par HALLO	Fait par FAUGINET	Fait par un anonyme	Fait par ZINGG	
L' objet que je décore a un petit goût de sel...	Je suis bien habillé...	Je suis en lutte...	Je suis fier sur mon canon...		
					

CHRONOLOGIE

❶ Les animaux ont inspiré les artistes à toutes les époques. Saurez-vous replacer dans l'ordre chronologique les œuvres à partir des extraits ci-dessous (notez les siècles ou années sous les œuvres et numérotez de 1 à 6 dans les ronds en fonction de l'ordre chronologique) ?



--	--	--	--	--	--

L'ANIMAL DOMESTIQUE

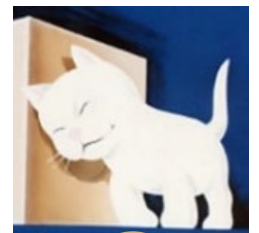
❷ Les animaux domestiques portent souvent un nom, certains étaient même célèbres, saurez-vous les reconnaître et donner leurs noms (écrivez le nom de l'animal et de son propriétaire célèbre sous son image ci-dessous) ?



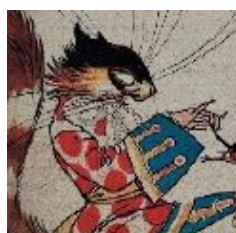
Le chien du _____	Le chien de _____

DANS LA CULTURE POPULAIRE

❸ L'animal comme *instrument publicitaire*... Quels événements les animaux extraits des œuvres de l'exposition ci-dessous sont-ils chargés de vendre (pour « exposition » écrivez ①, pour « bal » ②, pour « savon » ③ et pour « spectacle théâtral » ④ dans les cercles situés sous les images) ?



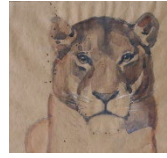
❹ L'animal dans la *littérature jeunesse*... Rendez à chacun de ces animaux extraits des œuvres de l'exposition son nom d'acteur (écrivez son nom sous chaque image).



--	--	--

L'ANIMAL MODÈLE

5 Rendez à chaque artiste son *modèle* dans l'exposition (reliez ci-dessous à l'aide d'une flèche les animaux extraits des œuvres de l'exposition au nom de l'artiste correspondant).



FERNAND-DUBOIS

CIPRA

DENIS

BONHEUR

POMPON

PERRAT

MONTCHOUGNY

BARYE



6 Combien comptez-vous d'*animaux* sur le foisonnant plat de CHAUVIGNÉ (entourez la bonne réponse ci-dessous) ?

4

14

24

34



Quels sont les seuls animaux qui ont *au moins 2 représentants* sur ce plat ?

Les _____

Et les _____

LE BESTIAIRE DESSINÉ DE DELPHINE GIGOUX-MARTIN

7 Retrouvez l'*ours polaire* de Delphine GIGOUX-MARTIN, sur quels *supports* est-il représenté (entourez les bonnes réponses) ?

UNE
PORCELAINE

UN
TAPIS

UN
DESSIN
SUR PAPIER

UNE
TAPISSERIE

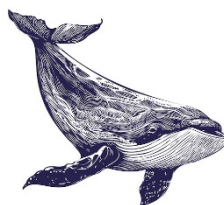
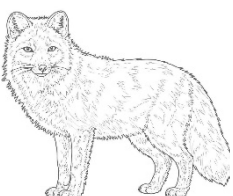
8 L'artiste représente plusieurs autres animaux, un seul pourtant *vit en France dans notre région et est protégé*. Pouvez-vous l'identifier ? (entourez la bonne réponse) ?

RENARD
POLAIRE

BALEINE

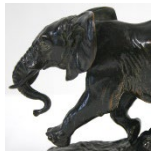
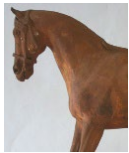
POULPE

LOUTRE



JEU DES DOMAINES ARTISTIQUES

Retrouvez les animaux ci-dessous dans l'exposition, identifiez les œuvres sur lesquels ils sont représentés et classez-les dans le bon *domaine artistique* (reliez à l'aide d'une flèche ci-dessous).



OA

Les Objets
d'Art
décoratif

Domaine
consacré aux
œuvres
peintes sur
toile

S

Les
Sculptures

Domaine
consacré aux
dessins,
peintures et
gravures
réalisés
uniquement
sur papier

P

Les Peintures
de chevalet

Domaine
consacré aux
objets qui
sont à la fois
utiles ET
décorés

AG

Les Arts
Graphiques

Domaine
consacré aux
œuvres en
volume
réalisées en
pierre,
bronze,
plâtre...

JEU DES ANIMAUX

Retrouvez un **animal** à l'aide des indices ci-dessous (reliez à l'aide d'une flèche).

Je suis un animal SAUVAGE	Je suis un animal DOMESTIQUE	Je suis un animal SAUVAGE	Je suis un animal DOMESTIQUE	Je suis un animal SAUVAGE	Je suis un animal DOMESTIQUE
Je NAGE , je vis dans l' EAU	Je MARCHE , je vis sur TERRE	Je MARCHE , je vis dans l' AIR	Je MARCHE , je vis sur TERRE	Je MARCHE , je vis sur TERRE	Je MARCHE , je vis sur TERRE
Je suis représenté sur un ART GRAPHIQUE	Je suis représenté sur une SCULPTURE	Je suis représenté sur un OBJET D' ART	Je suis représenté sur une PEINTURE DE CHEVALET	Je suis représenté sur une PEINTURE DE CHEVALET	Je suis représenté sur une PEINTURE DE CHEVALET
Je suis sur une affiche	En bronze	En faïence	A l' huile sur toile	A l' huile sur toile	A l' huile sur toile
Fait par ROLLET	Fait par CIPRA	Fait par PERRAT	Fait par PERRAT	Fait par ROUSSEAU et BRACQUEMOND	Fait par MOLHER
Une déesse me chevauche sous les yeux de Neptune...	Je pose pour le portrait...	Je me lèche la patte	Je me lèche la patte	J' aime les fleurs...	Je suis sur la paille
●	●	●	●	●	●
