

Nom :

Prénom :

15 avril
16 déc. 2023

exposition

Beaux rivages



Musée
de la Loire

GÉNÉRALITÉS :

1 Rives et rivages... Quelles sont les définitions de ces 2 mots proches (entourez la bonne réponse) ?

	Tableaux exemples		Bande de terrain qui borde une étendue d'eau...	
Rive			douce X	salée
Rivage			douce X	salée

2 Quel est le GENRE le plus représenté dans l'exposition (entourez la bonne réponse ci-dessous) ?

nature morte



PAYSAGE



portrait



scène de genre



3 Parmi toutes les séquences de l'exposition ci-dessous, quelles sont les 2 premières qui sont traitées dans la salle 1 (entourez les bonnes réponses ; celles qui restent seront traitées dans la salle 2) ?

L'OCCUPATION HUMAINE DES RIVAGES



L'ENVIRONNEMENT NATUREL



LES BATEAUX



LES PLAISIRS AU BORD DE L'EAU



L'EAU UN SUJET ARTISTIQUE

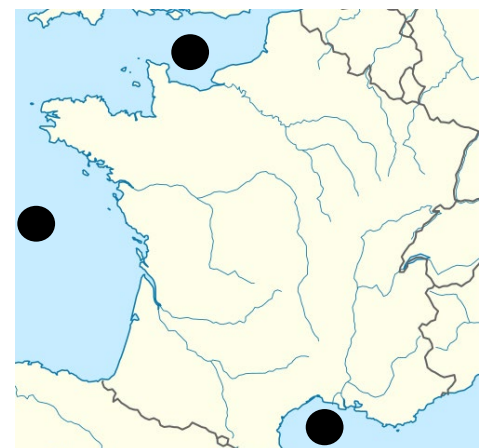


4 Est-ce le FLEUVE qui se jette dans la RIVIÈRE ou la RIVIÈRE qui se jette dans le FLEUVE (entourez la bonne solution) ?



5 Pouvez-vous placer sur cette carte un OCÉAN et deux MERS (reliez à l'aide d'une flèche) ?

Océan ●
Mers ●



6 Des personnages animent les paysages, êtes-vous capables d'identifier les métiers (reliez à l'aide de flèches) ?

Pêcheur	Laveuse	Passeur	Haleur	Marinier

L'EAU UN SUJET ARTISTIQUE

7 Dans l'exposition les tableaux sont placés dans l'ordre chronologique. Saurez-vous remettre dans l'ordre les paysages de Loire à partir des extraits ci-dessous (numérotez de 1 à 4 dans les ronds) ?

<input type="radio"/>	<input type="radio"/>	<input type="radio"/>	<input type="radio"/>

LES BATEAUX

8 Il y a 2 grandes familles de bateau (MER et RIVIERE), êtes-vous capables de les ranger dans la bonne catégorie (reliez à l'aide de flèches) ?

Photos	Noms / Définitions	Milieux
	Brick	 Mer
	Coche d'eau	
	Goélette	 Rivière
	Chaland	
	Galions	
	Ketch	
	Gabarre	

Jules-Emile ZINGG (1882 - 1942), *Marine à La Clarté*, 1918, huile sur toile,
70 x 89.2 cm, Musée de la Loire, Cosne-Cours-sur-Loire, COP 970.1.172

Jeu des 7 erreurs :



1 Parmi toutes les séquences de l'exposition ci-dessous, quelles sont les 3 qui sont traitées dans la salle 2 (entourez les bonnes réponses) ?

L'OCCUPATION HUMAINE DES RIVAGES



L'ENVIRONNEMENT NATUREL



LES BATEAUX



LES PLAISIRS AU BORD DE L'EAU



L'EAU UN SUJET ARTISTIQUE



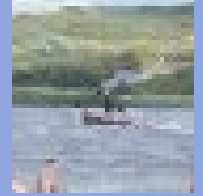
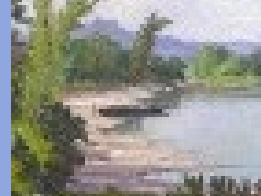
2 Des personnages animent les paysages, êtes-vous capables d'identifier les métiers (reliez à l'aide de flèches) ?

Pêcheur

Laveuse

Passeur

Marinier



3 Des animaux peuplent les paysages, mis à part les poissons pêchés, tous sont domestiqués, êtes-vous capables de les retrouver (reliez à l'aide de flèches) ?



Cheval



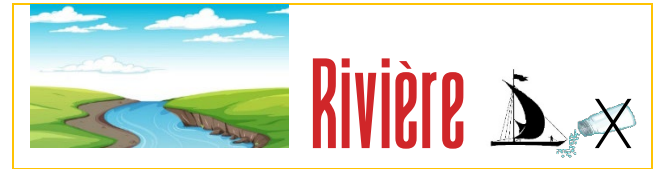
Chèvre



Chien

L'ENVIRONNEMENT NATUREL

4 La nature est bien différente selon les milieux, saurez-vous les reconnaître (reliez à l'aide de flèches) ?



LES PLAISIRS AU BORD DE L'EAU

5 Le soleil est l'ennemi de l'élégante à la plage, ombrelles et parasols sont donc indispensables. Voyez-vous ces accessoires de plages bien utiles dans les tableaux ci-dessous (cochez les ronds ci-dessous lorsque vous les voyez) ?

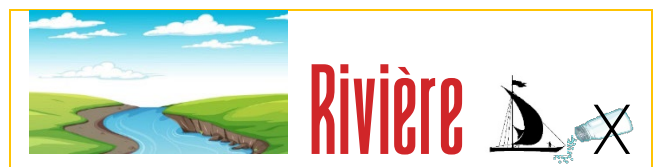


6 Les plaisirs au bord de l'eau sont nombreux, quels sont ceux que vous pouvez identifier dans les tableaux (cochez les ronds ci-dessous lorsque vous les voyez) ?



L'OCCUPATION HUMAINE DES RIVAGES

7 L'homme a construit des ports sur MER ou RIVIERE, saurez-vous les identifier (reliez à l'aide de flèches) ?



Jeu des 7 erreurs :

REX-BARRAT (1914 - 1974), *La plage à Pouilly-sur-Loire*, 1950, huile sur toile, 67.7 x 82.7 cm, Musée de la Loire, Cosne-Cours-sur-Loire, COP 1113

