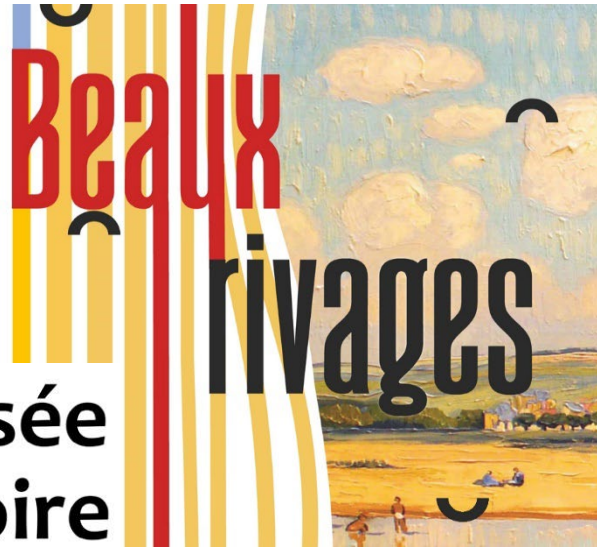


Nom :

Prénom :



15 avril
16 déc. 2023

exposition



Musée
de la Loire

GÉNÉRALITÉS :

1 Rives et rivages... Quelles sont les définitions de ces 2 mots proches (entourez la bonne réponse) ?

Bande de terrain qui borde une étendue d'eau...

Rive
Rivage

douce

salée

douce

salée

2 Etes-vous capable de définir les 4 genres principaux de la peinture (relier à l'aide d'une flèche ci-dessous) ?

nature morte

PAYSAGE

portrait

scène de genre



3 Parmi toutes les séquences de l'exposition ci-dessous, quelles sont les 2 premières qui sont traitées dans la salle 1 (entourez les bonnes réponses ; celles qui restent seront traitées dans la salle 2) ?

L'OCCUPATION HUMAINE DES RIVAGES



L'ENVIRONNEMENT NATUREL



LES BATEAUX



LES PLAISIRS AU BORD DE L'EAU



L'EAU UN SUJET ARTISTIQUE



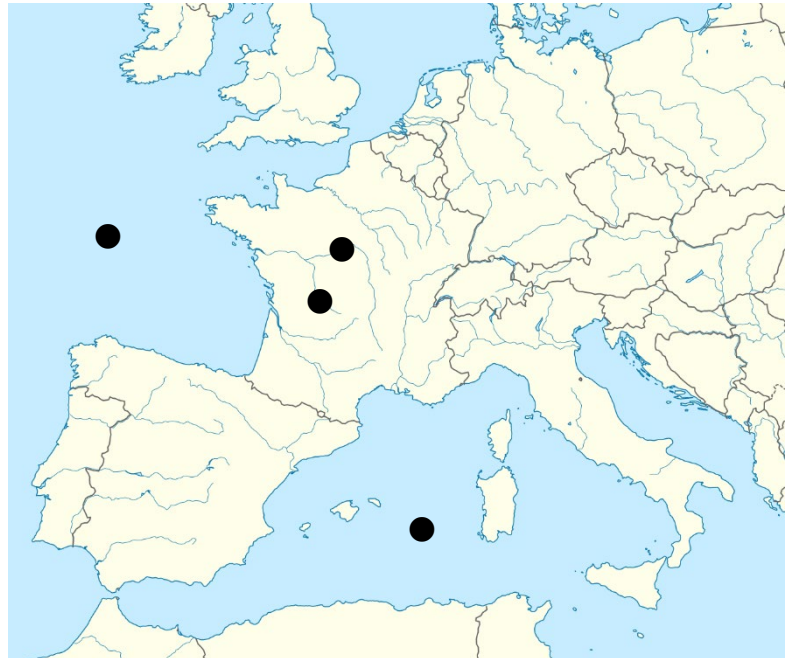
4 Les séquences sont déclinées selon 2 thèmes : MER et RIVIÈRE. Reliez à l'aide de flèches les mots et les points sur la carte ci-contre ?

Fleuve

Rivière

Océan

Mer



5 Des personnages animent les paysages, êtes-vous capables d'identifier les métiers (reliez à l'aide de flèches) ?

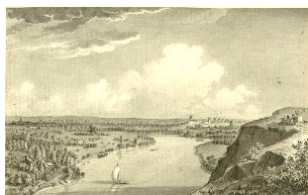
Pêcheur

Laveuse

Passeur

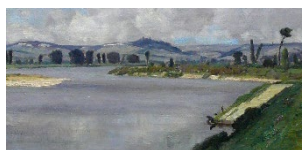
Haleur

Marinier




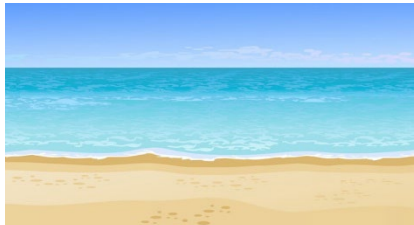


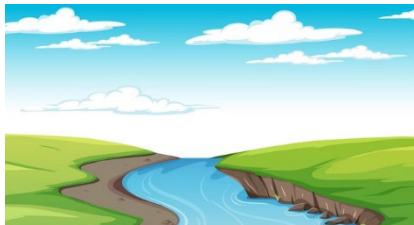





L'EAU UN SUJET ARTISTIQUE

6 L'eau a inspiré les artistes à toutes les époques. Saurez-vous replacer dans l'ordre chronologique les tableaux à partir des extraits ci-dessous (numérotez de 1 à 4 dans les ronds) ?



LES BATEAUX

7 Il y a 2 grandes familles de bateau (MER et RIVIERE), êtes-vous capables de les ranger dans la bonne catégorie (reliez à l'aide de flèches) ?

Photos	Noms / Définitions	Milieux
	Brick Bateau de transport de marchandises et de pirate, il est équipé de 2 mâts ainsi que de voiles carrées	 Mer
	Coche d'eau Bateau de transport de personnes à fond plat équipé d'une cabine, d'un mât ainsi que d'une voile carré	
	Gondole Bateau de transport de personnes typique de Venise manié à la rame	 Rivière
	Goelette Bateau de commerce et de pêche, équipé de 2 à 7 mâts ainsi que de voiles auriques à la base	
	Chaland Bateau de transport de marchandises à fond plat, avant relevé, équipé d'un mât ainsi que d'une voile carrée	
	Galions Bateau de guerre puis de commerce, doté de gaillards avant et arrière, équipé de 3 à 5 mâts ainsi que de voiles carrées	
	Ketch Bateau de pêche à coque ronde équipé de 2 mâts ainsi que de voiles auriques (ou Marconi)	
	Gabarre Bateau de transport de marchandises à fond plat, prou arrondie et équipé d'un mât ainsi que d'une voile	

Jules-Emile ZINGG (1882 - 1942), *Marine à La Clarté*, 1918, huile sur toile,
70 x 89.2 cm, Musée de la Loire, Cosne-Cours-sur-Loire, COP 970.1.172

Jeu des 7 erreurs :



1 Parmi toutes les séquences de l'exposition ci-dessous, quelles sont les 3 qui sont traitées dans la salle 2 (entourez les bonnes réponses) ?

L'OCCUPATION HUMAINE DES RIVAGES



L'ENVIRONNEMENT NATUREL



LES BATEAUX



LES PLAISIRS AU BORD DE L'EAU



L'EAU UN SUJET ARTISTIQUE



2 Des personnages animent les paysages, êtes-vous capables d'identifier les métiers (reliez à l'aide de flèches) ?

Pêcheur

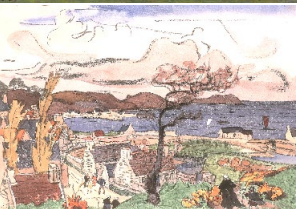
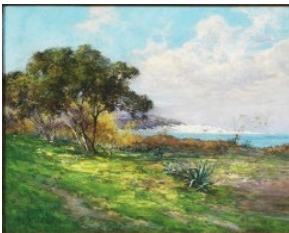
Laveuse

Passeur

Marinier



3 Des animaux peuplent les paysages, mis à part les poissons pêchés, tous sont domestiqués, êtes-vous capables de les retrouver (reliez à l'aide de flèches) ?



Cheval



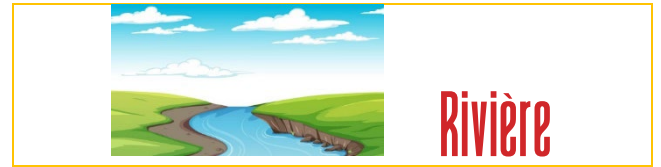
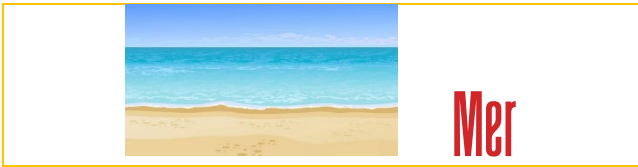
Chèvre



Chien

L'ENVIRONNEMENT NATUREL

4 La nature est bien différente selon les milieux, saurez-vous les reconnaître (reliez à l'aide de flèches) ?



LES PLAISIRS AU BORD DE L'EAU

5 Le soleil est l'ennemi de l'élégante à la plage, ombrelles et parasols sont donc indispensables. Voyez-vous ces accessoires de plages bien utiles dans les tableaux ci-dessous (cochez les ronds ci-dessous lorsque vous les voyez) ?

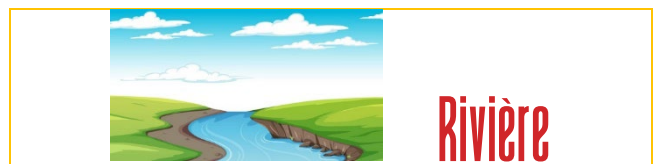
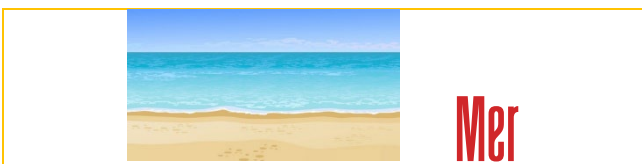


6 Les plaisirs au bord de l'eau sont nombreux, quels sont ceux que vous pouvez identifier dans les tableaux (cochez les ronds ci-dessous lorsque vous les voyez) ?



L'OCCUPATION HUMAINE DES RIVAGES

7 L'homme a construit des ports sur MER ou RIVIERE, saurez-vous les identifier (reliez à l'aide de flèches) ?



Jeu des 7 erreurs :

REX-BARRAT (1914 - 1974), *La plage à Pouilly-sur-Loire*, 1950, huile sur toile, 67.7 x 82.7 cm, Musée de la Loire, Cosne-Cours-sur-Loire, COP 1113

