



Musée
de la Loire

15 avril
16 déc. 2023

exposition



Visites et ateliers pour les scolaires autour de l'exposition temporaire de la maternelle au lycée

L'eau voyage, se sublime et façonne son environnement. Elle fascine l'Homme depuis toujours et lui inspire joie, désir, louanges, curiosité ou crainte... Les écrivains, poètes et artistes-peintres sont de ceux qui ont su le mieux célébrer toute sa beauté.

Ces représentations viendront servir la propagande des états, en glorifiant l'âge d'or de la marine hollandaise au 17^e siècle ou la puissance de la marine royale française au 18^e. Au cours du 19^e siècle, l'eau est au cœur de l'expérience artistique qui prend son essor avec l'impressionnisme. L'artiste va alors se questionner sur de multiples détails : la lumière, la couleur, le mouvement, les reflets, la dualité terre / mer ; ou enfin l'aspect spirituel menant tantôt au calme, tantôt au désordre.

Cette exposition de peintures qui réunit notamment Albert Marquet, Eugène Boudin ou Maximilien Luce, est une invitation à la contemplation et propose un voyage de couleurs et de lumière durant près de cinq siècles.

Découverte de l'exposition, suivie ou non d'un atelier pratique
(au verso)



Renseignements et réservations :

Nicolas Brocq, médiateur du patrimoine
Place de la Résistance
58200 Cosne-Cours-sur-Loire
03 86 26 71 02

musee@mairiecosnesurloire.fr
www.museedelaloire.fr





Pistes de travail autour de l'exposition

Peintres de la Loire, peintres de marine

De Rameau à Montchouigny et Albert, l'exposition peut s'enorgueillir de présenter quelques-uns des peintres reconnus du fleuve. Elle met également en exergue cinq des plus éminents **peintres officiels de la Marine** des origines (1830) à 1945.

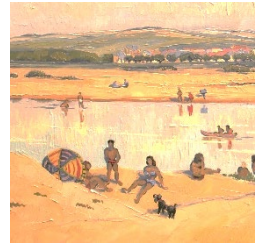
Les élèves se familiarisent avec les peintres de la Loire (à Pouilly, La Charité, Cosne...) et se projettent également loin de là sur d'autres rives, d'autres côtes.



L'Homme et l'eau, une relation millénaire

Depuis l'origine de l'Homme l'eau tient une place primordiale, qu'elle soit source de vie, d'expansion ou de plaisir. L'artiste l'a ainsi représentée à toutes les époques, dans toutes ses dimensions, qu'elles soient purement naturelles ou liées aux activités humaines.

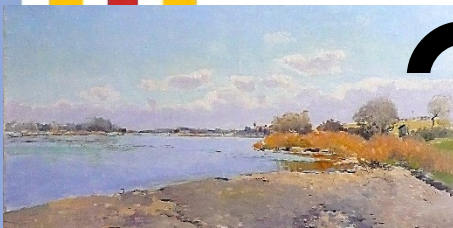
Les élèves identifient dans les tableaux les différents usages de l'eau : guerre et conquête, transport et commerce, pêche et lavage, baignade, activité de plage ou canotage ; ils découvrent également les typologies de bateaux.



Le paysage, un genre à part entière

Longtemps cantonné à un rôle purement décoratif dans des scènes historiques ou mythologiques, le paysage prend ses lettres de noblesse à partir du 17^e s. puis s'émancipe avec la venue de la peinture de plein-air. S'il apparaît parfois seul, unique sujet artistique, les traces des activités humaines subsistent pourtant dans les plus petits détails...

Les élèves apprennent à reconnaître les différents paysages (urbains, champêtres, marins) et à les distinguer des scènes de genre.



Atelier *Perspective !*

A la suite de la visite de l'exposition, les élèves découvrent les règles de la perspective qui permettent de composer un paysage en agencant les différents plans et en disposant les éléments constitutifs (reliefs/végétation, bateaux/personnages).



Sortie possible *Peindre le rivage...*

En complément de la visite de l'exposition, les élèves sont invités à dessiner, à l'aide de quelques astuces, les rivages de la Loire ou du Nohain depuis les quais de Cosne.

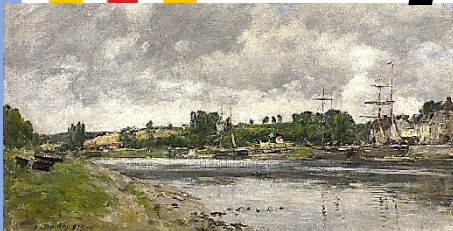
Paysage d'eau, du Baroque

à l'abstraction, 3 siècles de création

Pour aller plus loin...

L'eau est un élément essentiel du paysage, elle offre aux artistes un outil d'expérimentation qui au gré des courants artistiques a transcendé la peinture : *Baroque, Romantisme, Ecole de Barbizon, Impressionnisme, Néo-impersonnisme, Divisionnisme, Fauvisme, Abstraction...*

Les élèves replacent les différents tableaux et les artistes dans l'histoire de l'art du paysage du 18^e s. à nos jours.



Modalités pratiques :

Groupes accueillis **tlj. sur rdv.** / Matériel nécessaire à l'animation fourni gratuitement
/ Jeux de pistes, questionnaires, jeux des erreurs disponibles.

Tarifs :

Entrée gratuite / Visite guidée suivie ou non d'un atelier pratique, d'une sortie : **20 €** par groupe / **Gratuit** pour les scolaires de Cosne-Cours-sur-Loire

