

PÉRIODE HISTORIQUE : XX^{ème} et XXI^{ème} siècles

DOMAINES ARTISTIQUES :

Arts de l'espace,
Arts du visuel

MOTS CLEFS (primaires) :

Architecture

THÉMATIQUES (collèges) :

« Arts, espace, temps »

THÉMATIQUES (lycées) :

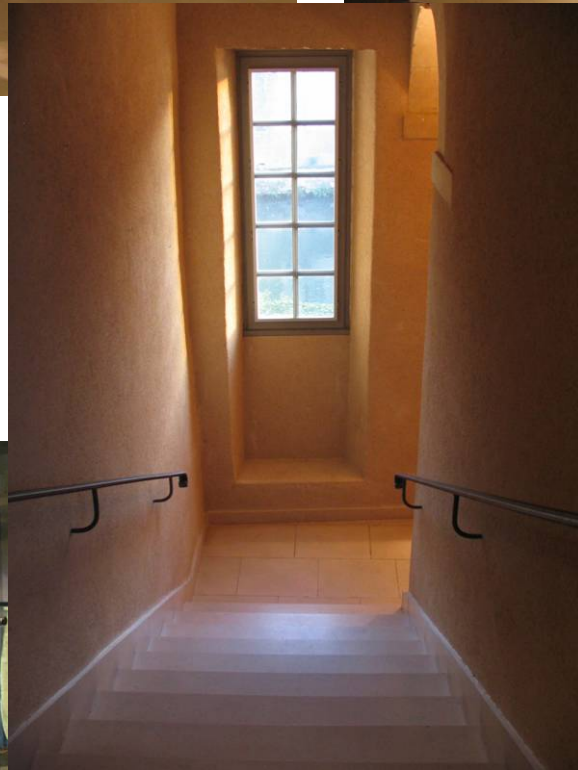
CHAMP HISTORIQUE ET SOCIAL : « Arts, mémoires, témoignages,
engagements »

CHAMP SCIENTIFIQUE ET TECHNIQUE : « Arts, contraintes,
réalisations », « Arts, informations, communications »

CHAMP ESTHÉTIQUE : « Arts, artistes, critiques, publics »

Dans les espaces d'exposition, dans les musées, il est primordial de réfléchir à une mise en scène et à un cheminement qui guident les visiteurs vers les œuvres. Cette mise en scène, appelée scénographie, répond d'abord à des normes strictes s'agissant de bâtiments recevant du public mais elle permet aussi une mise en valeur des collections, la mise en œuvre d'un parcours de visite et se fait l'interprète d'un discours scientifique préalablement étudié.

ILLUSTRATIONS



Vues intérieures des salles d'exposition et des couloirs du musée

TRANSPPOSITION PÉDAGOGIQUE

Rencontre sensible	Ce que je vois ? (description)	Quatre univers distincts exposés en série (espace d'exposition, boutique / accueil / vestiaire / salle d'exposition temporaire) et deux collections sans séparations franches Des espaces ouverts au public ou pas Présentation différente entre les deux collections : - variété des œuvres ou objets pour la Loire et peinture uniquement de l'autre - variété des dispositifs d'exposition entre les deux univers - la collection de peinture moderne renferme uniquement des « images » alors que la collection Loire expose en plus des « objets » Des volumes différents liés à l'histoire du bâtiment et aux précédentes fonctions des salles (grandes ou petites salles, escaliers, couloirs, ascenseur) Une cohabitation entre l'ancien et le moderne dans l'architecture (coffrage et cloison modernes / escalier, pierre de taille, corbeaux, fenêtres de surveillance anciennes, ascenseur) Des dispositifs particulier liés : - à l'accueil de public (systèmes de sécurité, d'incendie ou de vol, panneaux d'avertissements...) - à la présentation d'œuvres (vitrines, socles / mise en lumière ou occultation / cartels explicatifs)
	Ce que je ressens ? (sentiment)	<i>Ordre, sentiment d'étrangeté (distance et proximité à la fois), sentiment d'apaisement, de recueillement (quelque chose de l'ordre du sacré), curiosité, temps et rythme de la visite (avant, pendant, après / circulation, arrêt)</i>
	Ce à quoi cela me fait penser ? (connaissance)	Exposition (sous entendu d'oeuvres) Présentation comme dans les vitrines de magasins (sous entendu d'objets) A d'autres musées (plus grands, plus beaux, aménagés différemment...) A la circulation routière (signalisation, règles de sécurité ou de conduite...) A une caverne l'Ali baba, le magasin d'un antiquaire, la maison de papi et mamie... A ma collection de... A un parcours initiatique, un passage...
Problématiques	Questionnement principal	Qu'est-ce que « j'achète » ? Que vais-je conserver de ce parcours dans le musée ? Qu'est-ce qui différencie le musée d'un magasin ? Qu'est-ce que le musée veut me dire ? Un parcours muséographique = un discours scientifique
	Transposition de la discipline, des programmes scolaires vers les élèves	Arts plastiques : Mise en valeur des objets-œuvres dans l'architecture intérieure. L'expérience sensible de l'espace permet d'interroger sa prise en compte dans la compréhension de l'œuvre : espace de présentation de l'œuvre, rapport entre l'échelle de l'œuvre et échelle du lieu, accrochage, mise en scène, éclairage, les rapports entre le corps du spectateur et l'œuvre (être devant, dedans, déambuler, interagir). L'espace scénique et ses composants : cube scénique de la représentation picturale et théâtrale, scénographie, profondeur, corps, lumière, son... Histoire : Musée, palais des muses de Ptolémée 1 ^{er} (Grèce antique) / spoliation des juifs / art dégénéré Français : Travaux d'écriture : récits d'une expérience personnelle (parcours scénographique du musée). Descriptions de lieux divers ; expression de ses émotions, ses sensations ou imaginaire à partir de supports divers (images, objets, documents audio-visuels) notamment en relation avec les œuvres étudiées dans le cadre de l'histoire des arts. Le parcours muséographique comme une argumentation – mise en valeur / ou comme la ponctuation d'un texte / les élèves fabriquent leur parcours personnel. Etude de l'image : cadrage, composition, les rapports entre texte et image, l'histoire des arts : mise en scène et jeu théâtral (aussi dans la scénographie d'un musée). Travaux d'écriture : scènes de théâtre, l'attention est portée en particulier sur l'enchaînement et la progression comme dans la scénographie d'un musée. Musique : A propos du rythme et du cheminement de visite, Moussorgsky « Tableau d'une exposition »
	Notions dégagées pour le travail avec les élèves	<i>Patrimoine – collection – œuvre – objet – image</i> <i>Rythme – passage – ponctuation – histoire</i> <i>Argumentation – rhétorique</i> <i>Projection (de la part du musée) – assimilation / consommation (de la part de l'élèves) – projection (de l'élève dans le musée)</i>
	Attitudes / capacités qui en découlent	Attitudes : Curiosité, sensibilité, imagination, projection, interprétation, faire preuve d'esprit critique et d'ouverture d'esprit, participer à des débats Capacités : S'approprier et comprendre un espace, situer une œuvre-objet dans l'espace du musée et dans le temps de la visite, acquérir des repères historiques / artistiques / géographiques ou culturels
	(cellule vide)	(cellule vide)

CONCRÉTISATION

Association à envisager	Arts plastiques – français – histoire – musique
Niveau(x) & matière(s) concernés	<p>6^{ème} Français : Rapport entre parcours muséographique et travaux d'écriture, production de textes, en relation avec les œuvres littéraires étudiées. Cadrage, composition.</p> <p>5^{ème} Français : Rapport entre parcours muséographique et travaux d'écriture, production de textes. Angles de vue, couleurs, lumière en rapport avec la scénographie du musée.</p> <p>4^{ème} Français : Rapport entre parcours muséographique et travaux d'écriture, production de textes. Les rapports entre texte et image (scénographie). L'enchaînement et la progression.</p> <p>3^{ème} Arts plastiques : Mise en valeur des objets-œuvres / architecture intérieure. Prise en compte et compréhension de l'espace de l'œuvre. Français : L'histoire des arts : mise en scène et jeu théâtral (scénographie). Musique : Rythme et cheminement d'une visite, cf. Moussorgsky « Tableau d'une exposition »</p>